



Geschwister



LEONA E.V.
Familienselbsthilfe
bei seltenen
Chromosomenveränderungen

www.leona-ev.de/geschwister





ÜBER UNS

LEONA e. V. begleitet, stärkt und unterstützt seit 1992 Familien mit Kindern, bei denen eine seltene Chromosomenveränderung diagnostiziert wurde.

Wenn in einer Familie ein Kind mit einer Behinderung aufwächst, sind nicht nur die Eltern, sondern auch die Geschwister in besonderem Maße gefordert. Sie nehmen Anteil an der Sorge um das behinderte Geschwister und erleben die konkrete Familiensituation intensiv mit. Sie sind Herausforderungen und Belastungen ausgesetzt, die Gleichaltrige in dieser Form meistens nicht kennen.

Daher ist es wichtig, die Geschwister in ihrer Entwicklung zu unterstützen und sie mit ihren Fragen, Gefühlen und eventuell bestehenden Ängsten nicht allein zu lassen. Dies gilt insbesondere dann, wenn der Bruder oder die Schwester eine lebensverkürzende Behinderung hat oder verstorben ist.



www.leona-ev.de/geschwister





Eine positive Geschwisterbeziehung kann eine Bereicherung für das ganze Leben sein. Geschwister behinderter Kinder können Kompetenzen entwickeln, die prägend für ihre weitere Entwicklung sind. Denn Geschwisterbeziehungen sind die dauerhaftesten Beziehungen. Sie bilden ein unauflösliches Band.

Unsere Angebote sollen dazu beitragen, die Geschwister zu stärken und ihnen den Kontakt zu anderen Geschwistern zu ermöglichen. Sie entdecken, dass sie mit ihrer Situation nicht allein sind, und können sich altersentsprechend austauschen. Es können Bindungen und Freundschaften entstehen, die ein Leben lang halten.

UNSERE ANGEBOTE:

- Altersentsprechende Angebote für Geschwister auf dem Familientreffen
- Geschwisterfreizeit
- Geschlossenes Forum für Geschwister auf unserer Website
- Austausch und Informationen für Eltern

Telefon (02301) 18 466 85





UNSERE ANGEBOTE

ANGEBOTE AUF DEM FAMILIENTREFFEN

Kindergarten

Im Kindergarten können Geschwisterkinder im Alter von 2 bis 6 Jahren gemeinsam spielen und erste Erfahrungen mit anderen LEONA-Kindern sammeln. Die kleine Gruppe wird nicht selten von größeren Geschwistern betreut. Im Vordergrund stehen gemeinsames Singen, Basteln, Malen und das Miteinanderspielen im Haus oder im Garten.



www.leona-ev.de/geschwister





Geschwisterprojekt

In einem geschützten Rahmen werden Geschwisterkinder im Alter von 7 bis 14 Jahren pädagogisch begleitet. Es wird ihnen Raum und Zeit gegeben, sich mit ihrer besonderen Familiensituation auseinanderzusetzen, Kontakte zu knüpfen und miteinander Spaß zu haben.



Telefon (02301) 18 466 85





UNSERE ANGEBOTE

ANGEBOTE AUF DEM FAMILIENTREFFEN

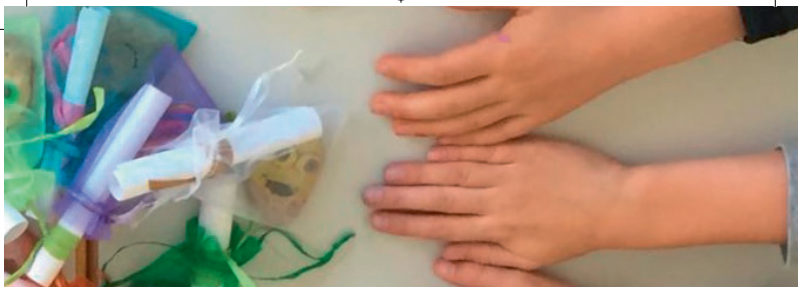
Action for Teens

Für Geschwister ab 10 Jahren bieten zwei Erlebnispädagogen ein abwechslungsreiches und actionreiches Programm an. Bogenschießen, GPS-Touren, teambildende Spiele und Abendaktionen sollen den Kindern und Jugendlichen die Möglichkeit geben, sich kennenzulernen und miteinander ins Gespräch zu kommen.



www.leona-ev.de/geschwister





Geschwister ab 15 Jahren können sich in einer eigenständigen Gruppe organisieren oder an den Angeboten mit den Jüngeren teilnehmen. Begleitet werden sie bei ihrer Freizeitgestaltung von erwachsenen Geschwistern. Spiel und Spaß sowie Ausflüge rund ums Haus stehen im Vordergrund. Ziel ist es, den Jugendlichen mehr Freiraum zu geben, um ihnen den Austausch untereinander zu erleichtern.



Telefon (02301) 18 466 85





UNSERE ANGEBOTE

WEITERE VEREINSANGEBOTE

Geschwisterfreizeit

Die einwöchige LEONA-Freizeit wird für Geschwister im Alter von 12 bis 17 Jahren angeboten. Das Programm beinhaltet Abenteuer und Aktivitäten, Zeiten des Ausspannens und der Achtsamkeit. Die Geschwister werden an der Planung und Auswahl der Aktivitäten beteiligt. Die Freizeit wird von erfahrenen Erlebnispädagogen durchgeführt. Dieses Angebot kann nur bei ausreichend Interesse und erhaltener Förderung durchgeführt werden.



www.leona-ev.de/geschwister





Geschwisterforum

Im geschlossenen Geschwisterforum auf unserer Website haben die Geschwister die Möglichkeit sich auszutauschen. Hierzu benötigen sie einen eigenen Zugang zum Mitgliederbereich.

The screenshot shows the website of LEONA E.V. with a navigation bar at the top containing links for 'Start', 'Über uns', 'Bereiche', 'Basiswissen', 'Aktuelle/Termine', 'Ansprechpartner', and 'Downloads'. The 'Bereiche' menu is expanded, showing options like 'Schwanger', 'Alltag', 'Trauer', and 'Geschwister'. The 'Geschwister' section is selected, displaying a list of sub-topics: 'Allgemeines', 'Angebote', 'Aktuelles', 'Krisen', 'Erfahrungsberichte', and 'Downloads'. The main content area for 'Geschwister' includes a welcome message, a section on the importance of sibling relationships, and contact information for Daniela Thöne. A sidebar on the right provides further contact details and a link to the 'Geschwisterforum'.

LEONA E.V.
Lebenshilfe für behinderte Menschen
in der Steiermark

Start Über uns Bereiche Basiswissen Aktuelle/Termine Ansprechpartner Downloads

Schwanger Alltag Trauer Geschwister

Sie sind hier: Bereiche Geschwister Allgemeines

Bereiche

- Schwanger
- Alltag
- Trauer
- Geschwister**

- Allgemeines
- Angebote
- Aktuelles
- Krisen
- Erfahrungsberichte
- Downloads

Geschwister

Wenn in einer Familie ein Kind mit einer Behinderung aufwächst, sind nicht nur die Eltern, sondern auch die Geschwister in besonderem Maße gefordert. Sie nehmen Anteil an der Sorge um das behinderte Geschwister und erleben die konkrete Familiensituation intensiv mit. Sie sind herausgefordert und Belastungen ausgesetzt, die Geschwister in dieser Form meistens nicht kennen.

Daher ist es wichtig, die Geschwister in ihrer Entwicklung zu unterstützen und sie mit ihren Fragen, Gefühlen und eventuellen bestehenden Ängsten nicht alleine zu lassen. Dies gilt insbesondere dann, wenn der Bruder oder die Schwester eine lebensverkürzende Behinderung hat oder verstorben ist.

Eine positive Geschwisterbeziehung kann eine Bereicherung für das ganze Leben sein. Geschwister behinderter Kinder können Kompetenzen erwarblich, die prägend für ihre weitere Entwicklung sind. Denn Geschwisterbeziehungen sind die dauerhaftesten Beziehungen. Sie bilden ein unauflösliches Band.

Unsere Angebote sollen dazu beitragen die Geschwister zu stärken und ihnen den Kontakt zu anderen Geschwister zu ermöglichen. Sie entdecken, dass sie mit ihrer Situation nicht allein sind und können sich altersentsprechend austauschen.

Es können Bindungen und Freundschaften entstehen, die ein Leben lang halten. Was wir bieten finden Sie unter Angebote.

KONTAKT

LEONA – Familiensozialstelle bei
erblichen Chromosomen-
veränderungen e.V.

Geschäftsstelle
Daniela Thöne
Kornilauerweg 38
10439 Holzwickede

Telefon: 02301 / 18 466 85
Fax: 02301 / 18 466 86
E-Mail: geschwister@leona-ev.de

← Zurück Drucksicht Seite als PDF Nach oben ▲

Über uns Bereiche Downloads Aktuelle/Termine Ansprechpartner Kontakt

www.leona-ev.de/geschwister

Telefon (02301) 18 466 85





ERWACHSENE GESCHWISTER

ERWACHSENE GESCHWISTER

Bruder oder Schwester zu sein, sucht man sich nicht aus. Zum Geschwister wird man gemacht. Diese Bindung kann nicht einfach aufgekündigt oder geschieden werden. Dieses unauflösliche Band wirkt fort, auch wenn kein regelmäßiger Kontakt mehr besteht.

Idealerweise konnten die Geschwister bereits von klein auf Freundschaften knüpfen, kennen sich durch die Familientreffen seit Jahren. Vielleicht engagieren sie sich bereits selbst im Verein.

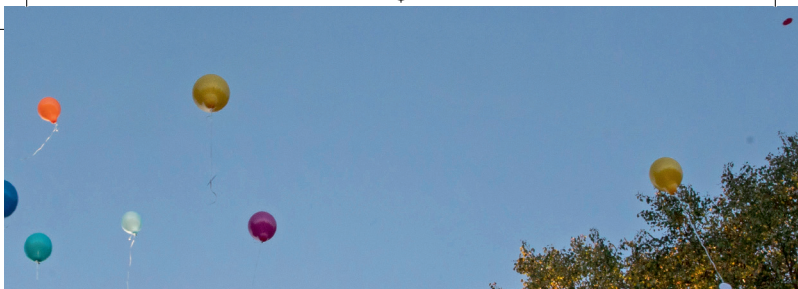
Auch nach der Zeit, in der sie die Kinderangebote nutzen konnten, soll LEONA e. V. den jungen Erwachsenen ein Selbsthilfverein sein, den sie ganz aktiv und nach ihren Vorstellungen mitgestalten können.

Als eigenständige Mitglieder sind Geschwister behinderter Kinder bei LEONA e. V. bis einschließlich zum 25. Lebensjahr beitragsfrei.



www.leona-ev.de/geschwister





ZUKUNFTSVISION

Viele Geschwister übernehmen im Laufe ihres Lebens Verantwortung für ihr Geschwister mit Behinderung. Sie erkennen aber auch, dass sie besondere Fähigkeiten entwickelt haben, u. a. Einfühlungsvermögen, Selbstständigkeit, Verantwortungsbewusstsein und Toleranz. Sie beschäftigen sich damit, warum sie geworden sind, wer sie sind.

Verschiedene Lebensphasen werfen unterschiedliche Fragen auf. Eine Reflexion zum Geschwister-Dasein setzt oft ein, wenn die eigene Familienplanung ansteht. Der Austausch mit anderen Geschwistern kann helfen, Gefühle und Ängste zu verarbeiten. Zu erleben, dass andere erwachsene Geschwister ähnliche Gedanken haben, kann eine wertvolle Erfahrung sein.

Vielleicht stellen sie sich auch irgendwann ganz praktische Fragen. Sie beschäftigen sich mit rechtlichen Fragen. Was passiert mit meinem Bruder, meiner Schwester, wenn meine Eltern nicht mehr für die Versorgung da sind?

LEONA e. V. möchte den erwachsenen Geschwistern Raum und Möglichkeit des Austausches bieten – auch ohne die Verbindung der Eltern zu LEONA e. V.

Unsere Zukunftsvision ist es, dass Geschwister eine eigenständige Säule des Vereins bilden. Dass sie hier zu jeder Phase ihres Lebens Kontakte knüpfen und sich gegenseitig unterstützen können.

Telefon (02301) 18 466 85





LEONA e.V.
Familienselbsthilfe
bei seltenen
Chromosomenveränderungen

LEONA e. V.
Geschäftsstelle
Daniela Thöne
Kornblumenweg 38
59439 Holzwickede
Telefon (02301) 18 466 85
E-Mail: geschaeftsstelle@leona-ev.de
Website: www.leona-ev.de

Bankverbindung / Spendenkonto:
Sparkasse Steinfurt
IBAN: DE 314035 106000 72328222
BIC: WELADED1STF

Die Selbsthilfeorganisation wird gefördert durch die KKH. Für die Inhalte dieser Veröffentlichung übernimmt die KKH keine Gewähr. Auch etwaige Leistungsansprüche sind daraus nicht ableitbar.

KKH Kaufmännische
Krankenkasse



www.leona-ev.de/geschwister

